

WŁAŚCIWE POBRANIE
I PRZESŁANIE MATERIAŁU
DO BADAŃ
LABORATORYJNYCH W
KIERUNKU ASF

Materiał - przyżyciowo

KREW

- do badań wirusologicznych , gdy chodzi o wykrycie obecności wirusa we krwi (okres wiremii) pobieramy krew w objętości minimum 2-3 ml do probówki z dodatkiem EDTA (dodatek heparyny utrudnia reakcję PCR)
- do badań serologicznych gdy chodzi o wykrycie obecności swoistych dla wirusa ASF przeciwciał bez dodatku antykoagulantu w ilości ok. 5 ml

Materiał - pośmiertnie

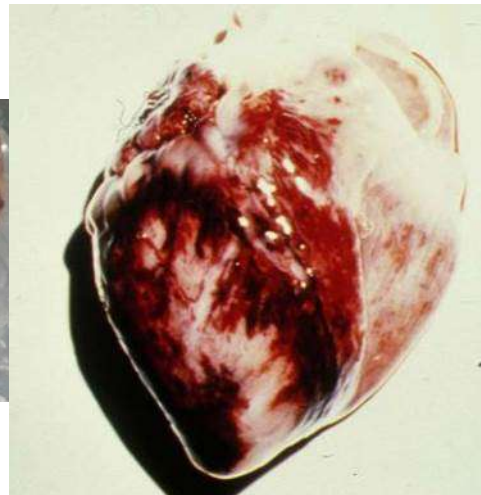
Próbki należy pobrać od zwierząt poddanych eutanazji (bezkrwawo) w szczytowej fazie choroby lub od padłych świń oraz dzików

- śledzionę, migdałki, nerki, węzły chłonne,
- w przypadku nietypowego przebiegu choroby: płuca, wątrobę, serce, żołądek lub szpik kostny (cała kość długa, ewentualnie mostek).

Przykładowe błędy: - przesyłanie:

- całych zwłok zwierząt;
- całej kończyny;
- tylko kości od dzików odstrzelonych;
- tkanek + kości;
- niewłaściwych tkanek - tzn. wyłącznie wątroby, żołądka, jelit, serca;
- krtani/ślinianek/węzłów chłonnych
ZAMIAST migdałków

Przykładowe błędy: - przesyłanie:



Pakowanie próbek przed transportem - błędy



Pakowanie próbek przed transportem - błędy



Przesyłanie próbek do badań w kierunku ASF - popełniane błędy

- krwi w niezakręcanych probówkach;
- wielu próbek w 1 opakowaniu zbiorczym,
- krwi w słoikach;

Przykładowe błędy: - przesyłanie:



Pakowanie materiału

Pobrano materiał (wycinki tkanek)
pakujemy:

- w sterylny i wodoodporny pojemnik - odporny na uszkodzenia mechaniczne,
- wyraźnie oznakowujemy pojemnik w celu odpowiedniej identyfikacji zwierząt,
- pokrywę uszczelniamy tzw. parafilmem.



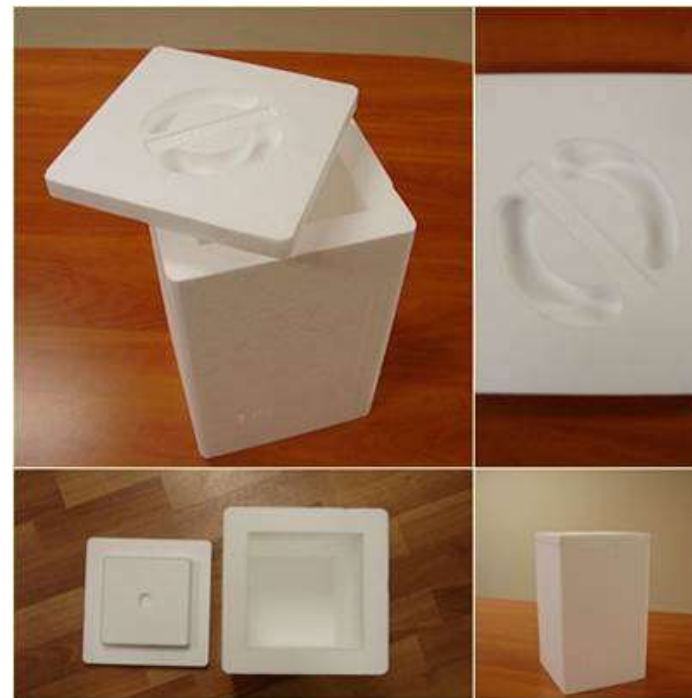
Przykładowe opakowania na pobrany materiał



Pakowanie materiału

- szczelnie zamknięte pojemniki podstawowe umieszczamy w drugim szczelnie zamkniętym, zaklejonym wodoodpornym, plastikowym lub metalowym pojemniku - powinny w nich znajdować się wkłady chłodzące oraz opakowania wypełniamy materiałem pochłaniającym wilgoć (lignina, wata, ręcznik papierowy) oraz materiałem zabezpieczającym przed wstrząsami.

Pakowanie materiału



Pakowanie materiału



Pakowanie materiału do transportu

- strata materiału do badań;
nieczytelność numerów próbek,
zniszczenie pisma przewodniego
- **jeden narząd/jeden pojemnik!**

Pakowanie materiału - próbki krwi

Krew należy wystać w zakręconych
probówkach

**Nie wolno zamrażać pełnej krwi,
zawierającej antykoagulant!**



Nie przesyłać krwi w tzw. igłoprobówkach !



Pakowanie materiału - próbki krwi

- próbki z krwią umieszczamy w pozycji pionowej w przeznaczonych do tego kartonach lub stelażach styropianowych według identyfikatorów, np. kody kreskowe.

Próbki z jednego gospodarstwa umieszczamy w jednym pudełku!

Pakowanie materiału - próbki krwi



Pakowanie materiału - próbki krwi

- szczelnie zamknięte pojemniki podstawowe umieszczamy w drugim szczelnie zamkniętym, zaklejonym wodoodpornym, plastikowym lub metalowym pojemniku - powinny w nich znajdować się wkłady chłodzące oraz opakowania wypełniamy materiałem zabezpieczającym przed wstrząsam

Pakowanie materiału - próbki krwi



Opis opakowania transportującego

- Etykieta „Materiał biologiczny”,
- Etykieta “Materiał zakaźny dla zwierząt”,
- Etykieta „Przechowywać w 4°C,
- Pełna nazwa i adres nadawcy,
- Pełna nazwa i adres odbiorcy.



Dziękuję za uwagę